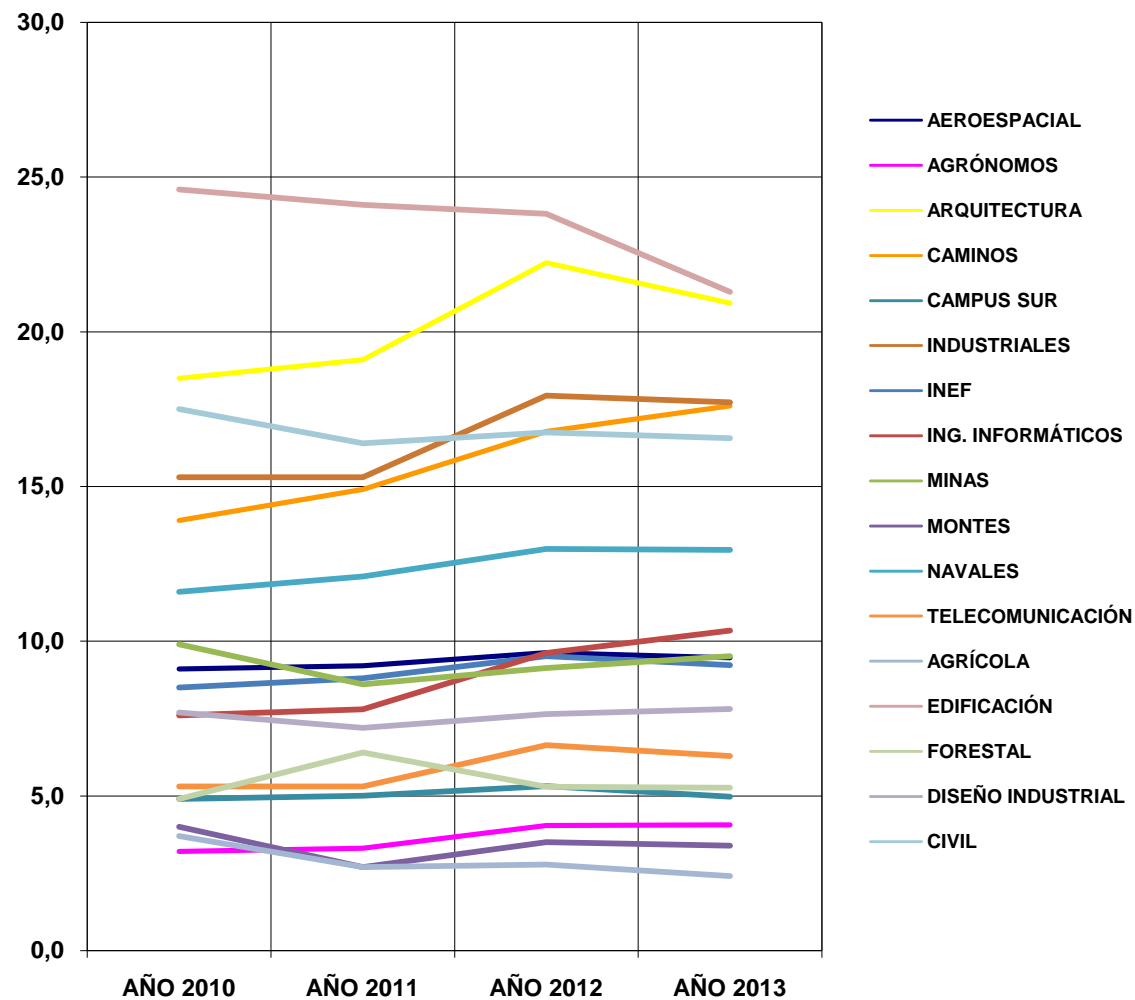


TENDENCIAS 2010-2013

1. RATIO ALUMNO POR PUESTO DE LECTURA

1.1. DATOS POR ESCUELAS

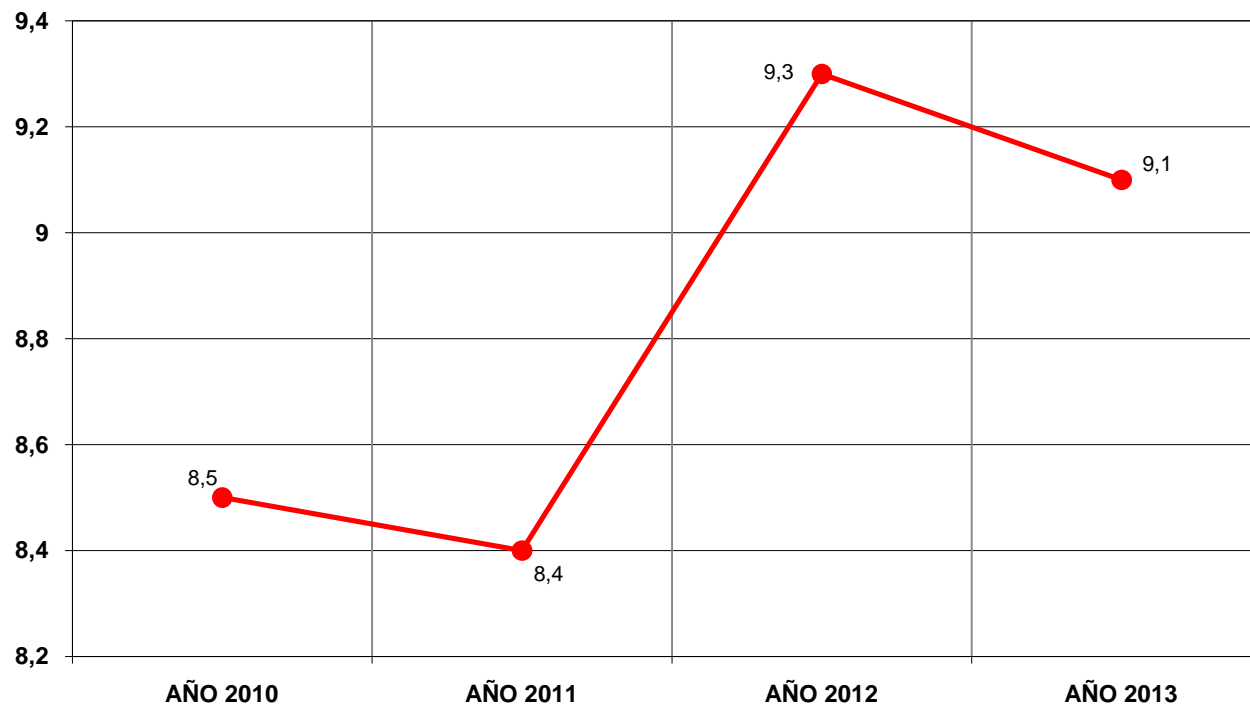
BIBLIOTECAS	AÑO 2010	AÑO 2011	AÑO 2012	AÑO 2013
AEROESPACIAL	9,1	9,2	9,6	9,5
AGRÓNOMOS	3,2	3,3	4,0	4,1
ARQUITECTURA	18,5	19,1	22,2	20,9
CAMINOS	13,9	14,9	16,8	17,6
CAMPUS SUR	4,9	5,0	5,3	5,0
INDUSTRIALES	15,3	15,3	17,9	17,7
INEF	8,5	8,8	9,5	9,2
ING. INFORMÁTICOS	7,6	7,8	9,6	10,3
MINAS	9,9	8,6	9,1	9,5
MONTES	4,0	2,7	3,5	3,4
NAVALES	11,6	12,1	13,0	13,0
TELECOMUNICACIÓN	5,3	5,3	6,6	6,3
AGRÍCOLA	3,7	2,7	2,8	2,4
EDIFICACIÓN	24,6	24,1	23,8	21,3
FORESTAL	4,9	6,4	5,3	5,3
DISEÑO INDUSTRIAL	7,7	7,2	7,6	7,8
CIVIL	17,5	16,4	16,8	16,6



1. RATIO ALUMNO POR PUESTO DE LECTURA

1.2. DATOS TOTALES UPM

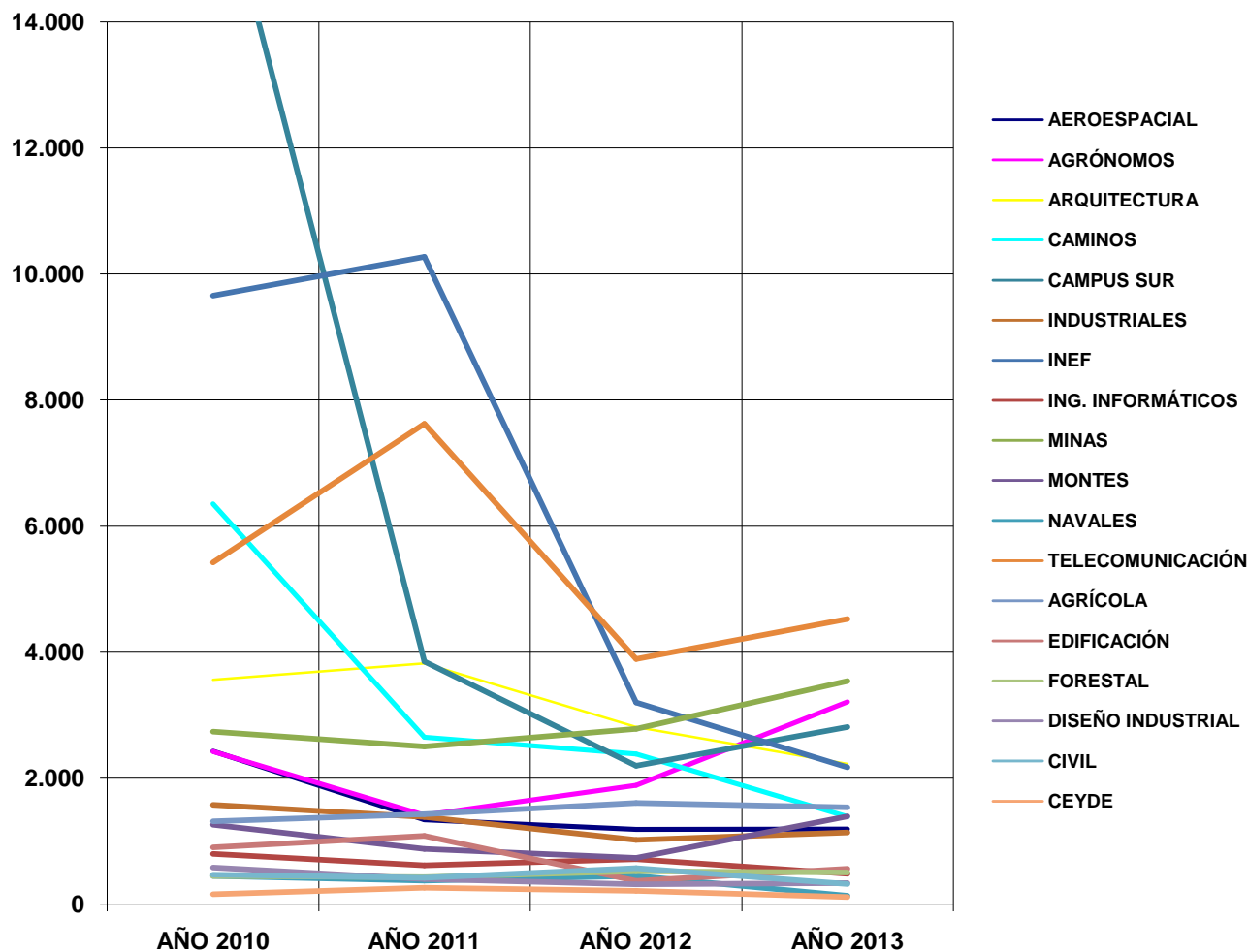
AÑO 2010	AÑO 2011	AÑO 2012	AÑO 2013
8,5	8,4	9,3	9,1



2. DOCUMENTOS CATALOGADOS EN EL AÑO

2.1. DATOS POR ESCUELAS

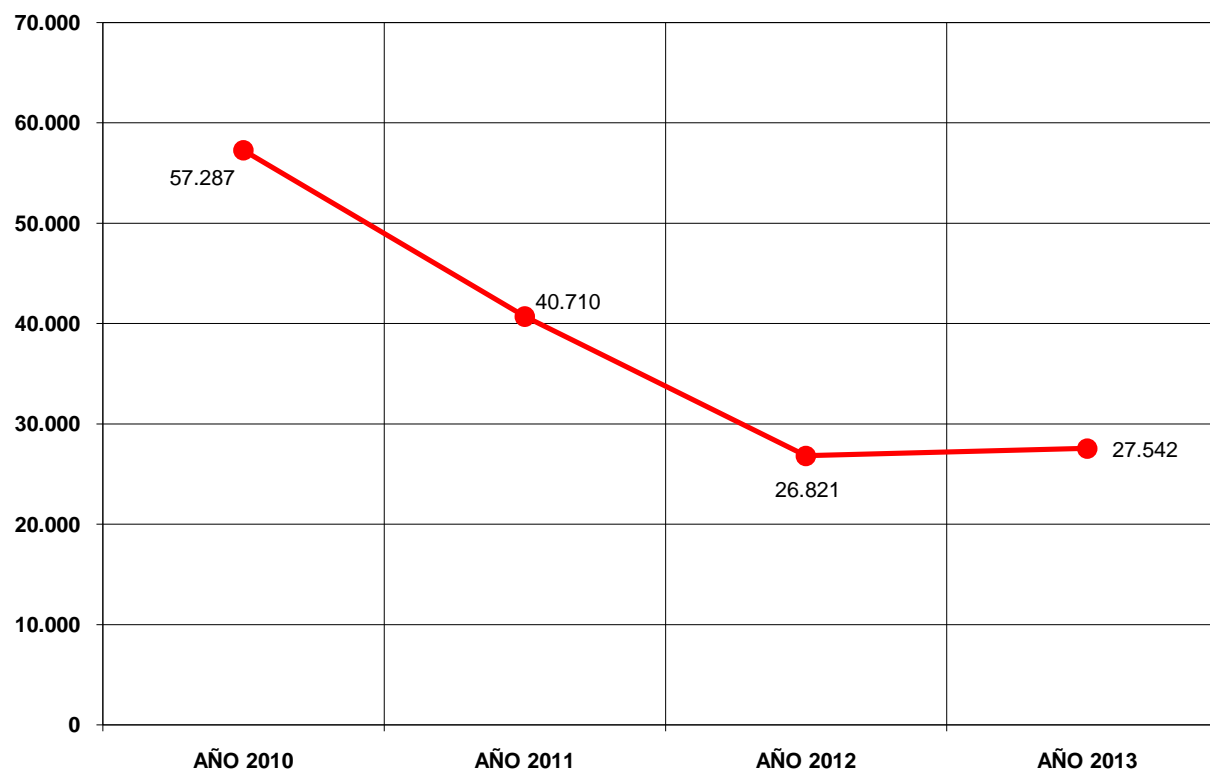
BIBLIOTECAS	AÑO 2010	AÑO 2011	AÑO 2012	AÑO 2013
AEROESPACIAL	2.424	1.340	1.183	1.192
AGRÓNOMOS	2.421	1.413	1.883	3.207
ARQUITECTURA	3.559	3.818	2.812	2.222
CAMINOS	6.349	2.646	2.381	1.387
CAMPUS SUR	16.787	3.850	2.195	2.809
INDUSTRIALES	1.574	1.382	1.016	1.137
INEF	9.656	10.272	3.199	2.168
ING. INFORMÁTICOS	794	614	714	480
MINAS	2.738	2.501	2.783	3.540
MONTES	1.260	875	732	1.392
NAVALES	447	373	447	132
TELECOMUNICACIÓN	5.421	7.620	3.890	4.523
AGRÍCOLA	1.315	1.428	1.604	1.533
EDIFICACIÓN	897	1.081	368	557
FORESTAL	444	424	521	501
DISEÑO INDUSTRIAL	577	396	315	334
CIVIL	468	417	569	317
CEYDE	156	260	209	111



2. DOCUMENTOS CATALOGADOS EN EL AÑO

2.2. DATOS TOTALES UPM

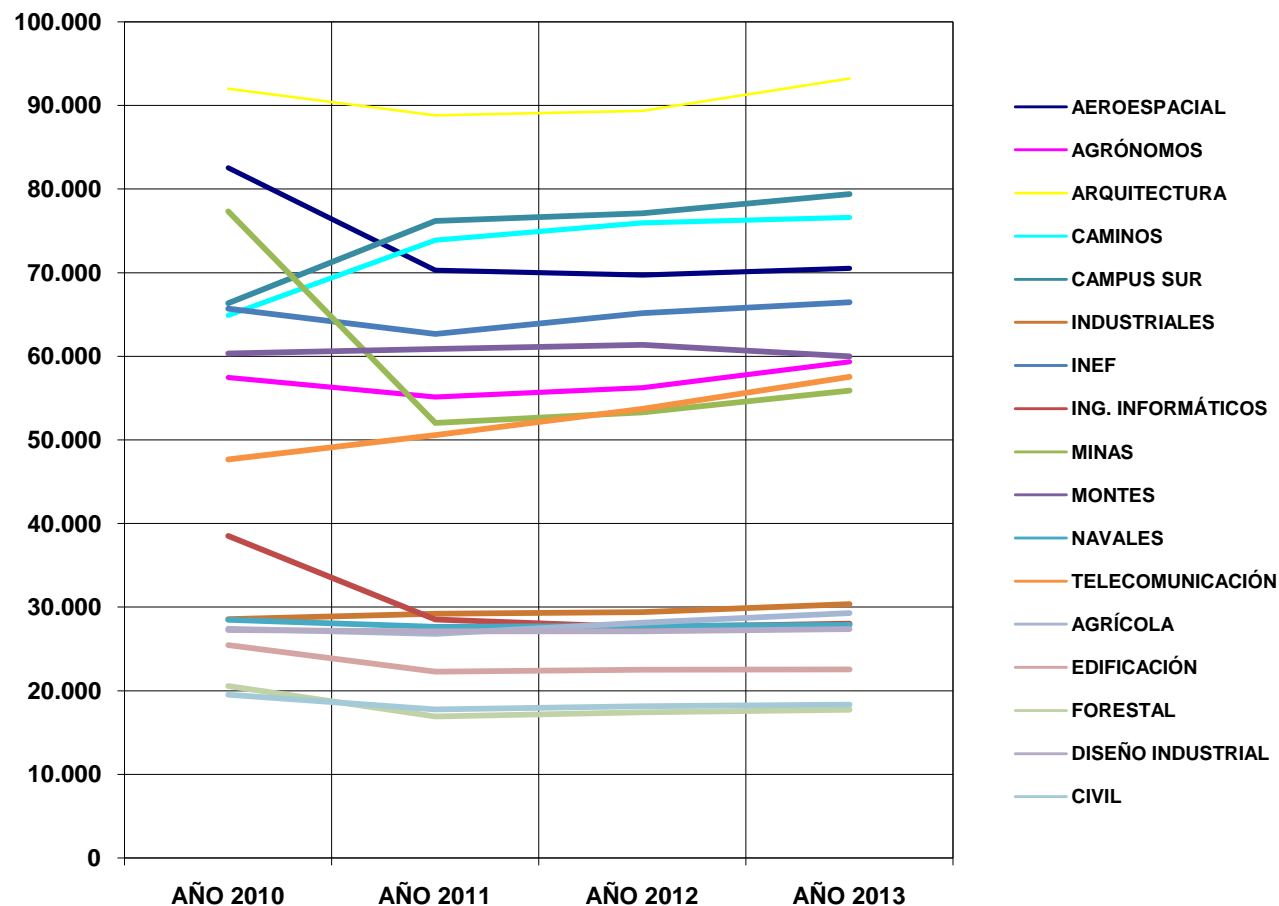
AÑO 2010	AÑO 2011	AÑO 2012	AÑO 2013
57.287	40.710	26.821	27.542



3. VOLÚMENES TOTALES: MONOGRAFÍAS ⁽¹⁾

3.1. DATOS POR ESCUELAS

BIBLIOTECAS	AÑO 2010	AÑO 2011	AÑO 2012	AÑO 2013
AEROSPACIAL	82.525	70.279	69.711	70.498
AGRÓNOMOS	57.494	55.149	56.256	59.349
ARQUITECTURA	92.000	88.811	89.327	93.204
CAMINOS	64.911	73.876	75.943	76.608
CAMPUS SUR	66.358	76.198	77.116	79.398
INDUSTRIALES	28.581	29.208	29.399	30.358
INEF	65.717	62.659	65.150	66.481
ING. INFORMÁTICOS	38.523	28.540	27.604	28.012
MINAS	77.353	52.043	53.325	55.920
MONTES	60.345	60.882	61.359	60.004
NAVALES	28.491	27.641	27.770	27.875
TELECOMUNICACIÓN	47.655	50.556	53.715	57.546
AGRÍCOLA	27.429	26.828	28.160	29.289
EDIFICACIÓN	25.456	22.278	22.512	22.537
FORESTAL	20.565	16.922	17.404	17.722
DISEÑO INDUSTRIAL	27.278	27.122	27.111	27.390
CIVIL	19.549	17.771	18.175	18.334

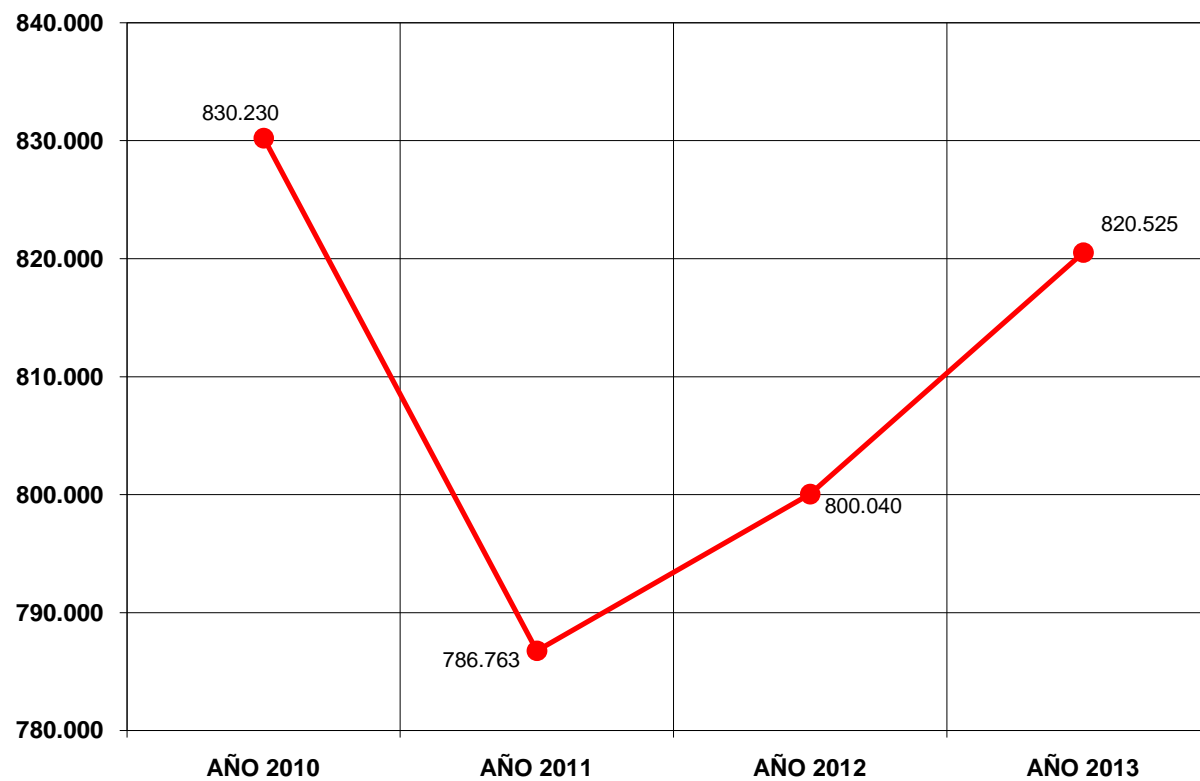


(1) En 2011 REBIUN modificó los epígrafes referidos a la colección, por lo que los datos recogidos desde entonces son distintos a los de estadísticas de años anteriores. Los datos de 2011, 2012 y 2013 hacen referencia a volúmenes informatizados hasta 31 de diciembre del año correspondiente e incluye manuales, monografías, obras de creación, proyectos fin de carrera, obras de referencia y tesis.

3. VOLÚMENES TOTALES: MONOGRAFÍAS

3.2. DATOS TOTALES UPM

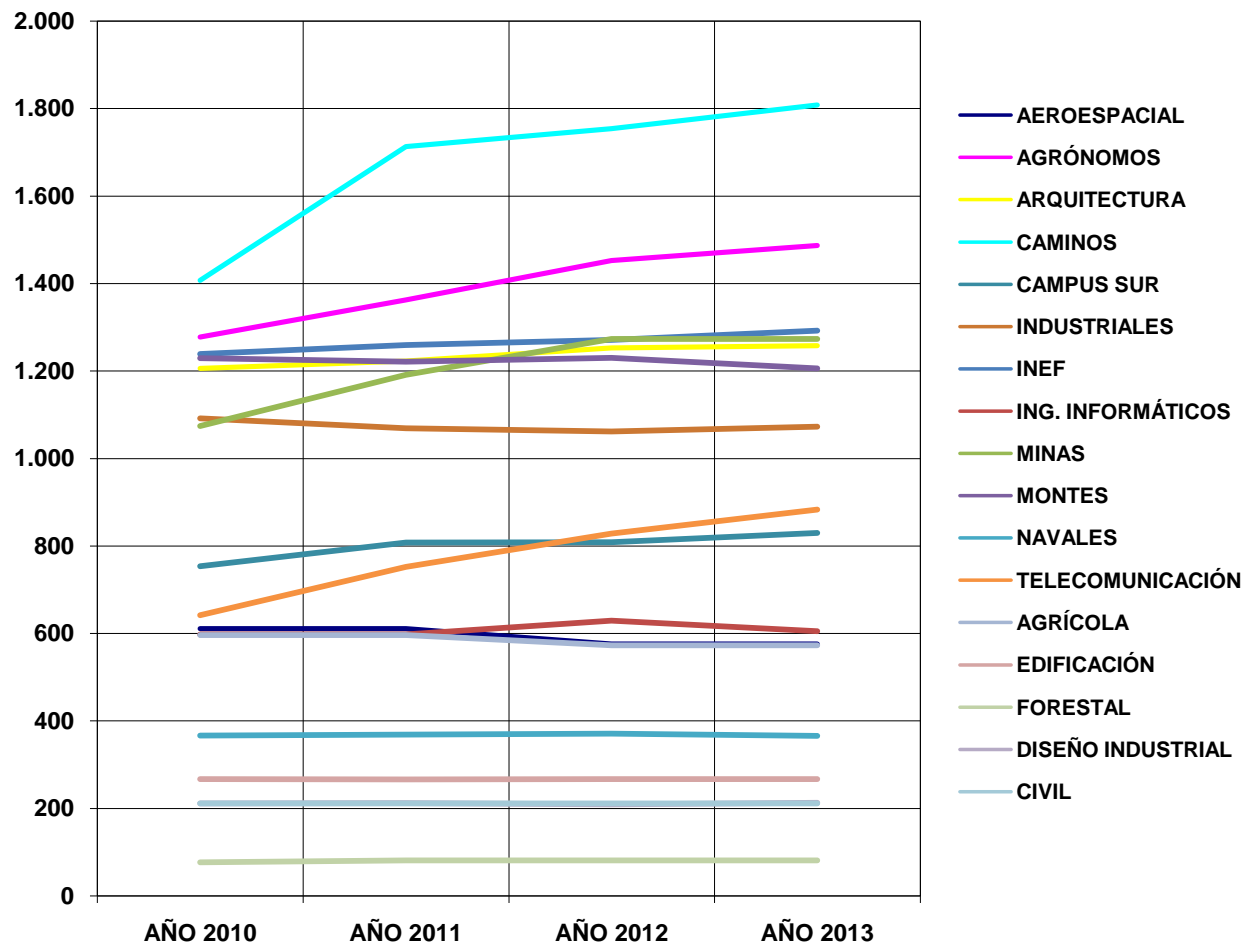
AÑO 2010	AÑO 2011	AÑO 2012	AÑO 2013
830.230	786.763	800.040	820.525



4. PUBLICACIONES PERIÓDICAS: TÍTULOS

4.1. DATOS POR ESCUELAS

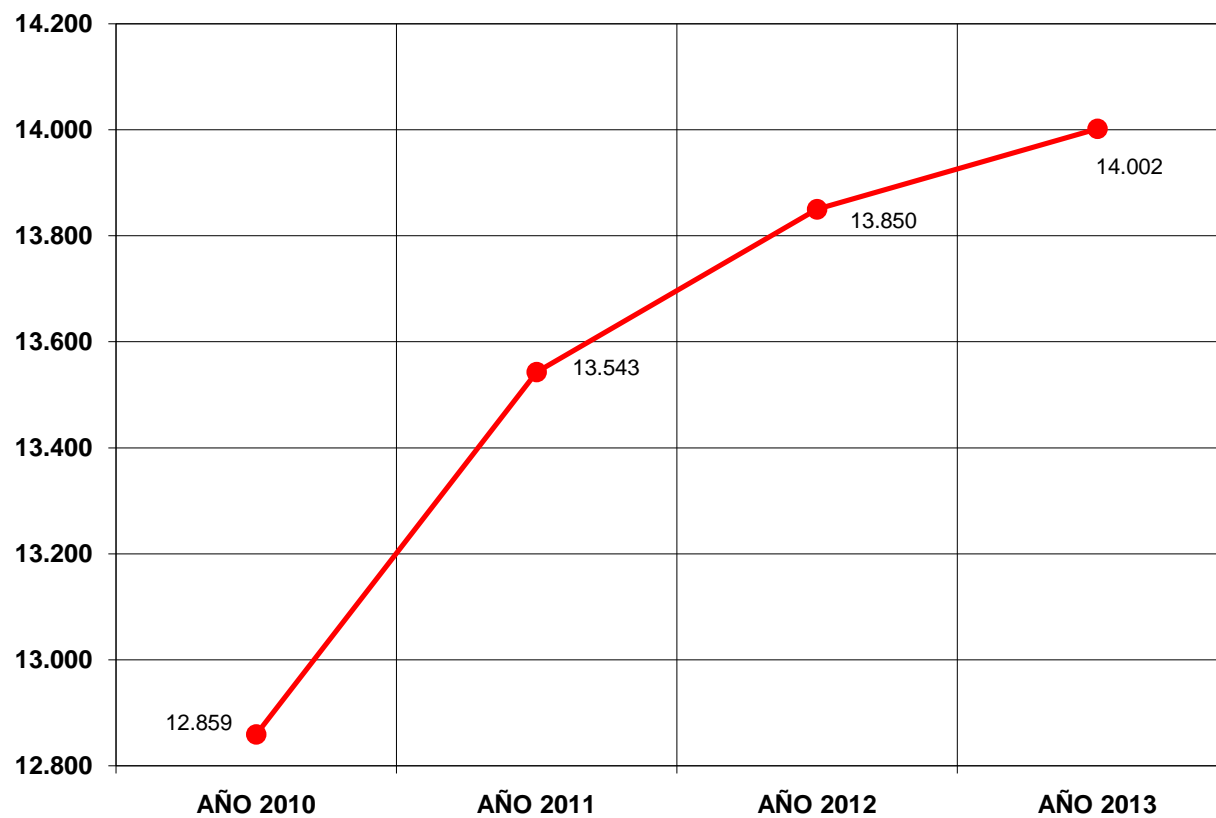
BIBLIOTECAS	AÑO 2010	AÑO 2011	AÑO 2012	AÑO 2013
AEROESPACIAL	611	611	576	576
AGRÓNOMOS	1.278	1.363	1.453	1.487
ARQUITECTURA	1.206	1.223	1.253	1.258
CAMINOS	1.407	1.713	1.754	1.808
CAMPUS SUR	754	808	809	830
INDUSTRIALES	1.092	1.069	1.062	1.073
INEF	1.239	1.259	1.271	1.292
ING. INFORMÁTICOS	598	598	629	605
MINAS	1.074	1.191	1.273	1.273
MONTES	1.229	1.221	1.230	1.206
NAVALES	367	369	371	366
TELECOMUNICACIÓN	642	752	828	883
AGRÍCOLA	596	596	573	573
EDIFICACIÓN	267	266	267	267
FORESTAL	77	81	81	81
DISEÑO INDUSTRIAL	211	212	209	213
CIVIL	211	211	211	211



4. PUBLICACIONES PERIÓDICAS: TÍTULOS

4.2. DATOS TOTALES UPM

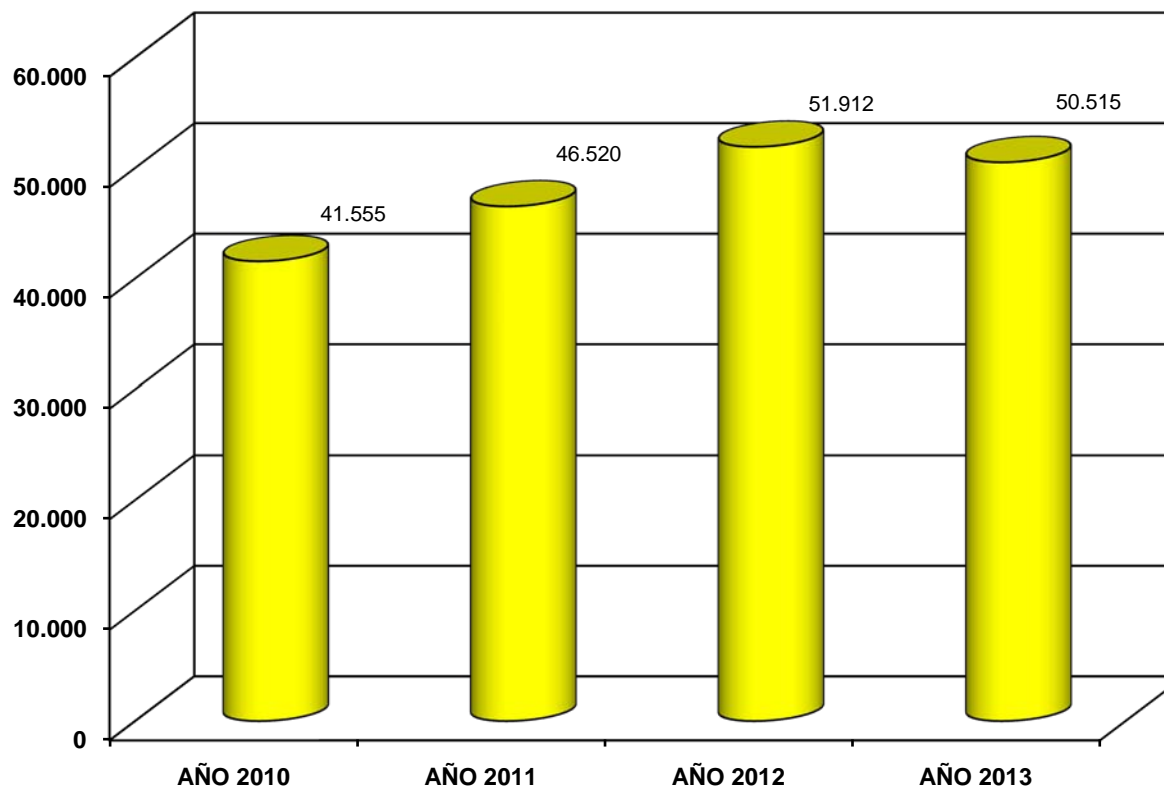
AÑO 2010	AÑO 2011	AÑO 2012	AÑO 2013
12.859	13.543	13.850	14.002



5. REVISTAS ELECTRÓNICAS ⁽¹⁾

5.1. DATOS TOTALES UPM

AÑO 2010	AÑO 2011	AÑO 2012	AÑO 2013
41.555	46.520	51.912	50.515

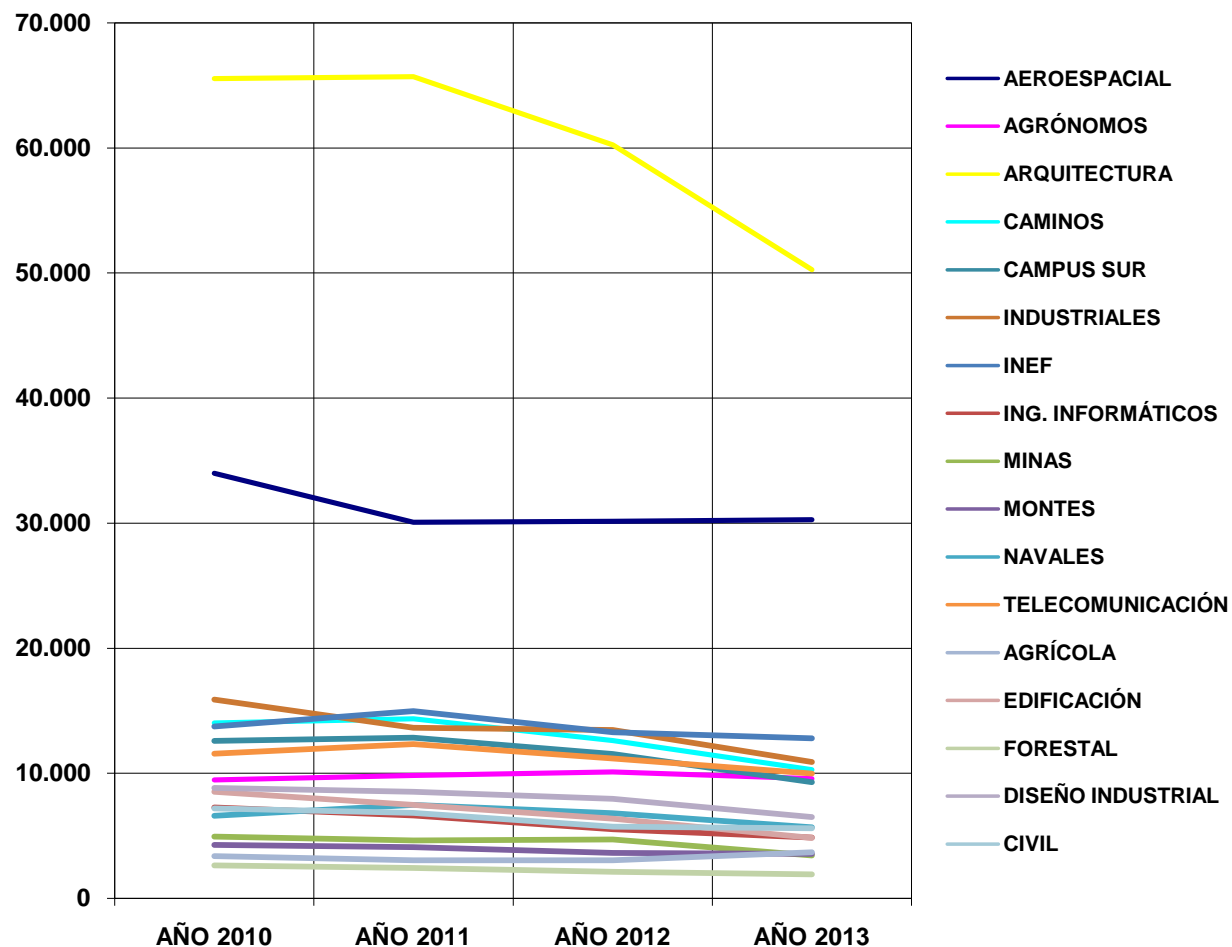


(1) La contratación de recursos electrónicos se realiza por paquetes completos con los editores. En muchas ocasiones los editores pierden los derechos de difusión de títulos de revistas en sus plataformas electrónicas, de ahí la variación en número de títulos. No por suscribir menos paquetes, sino porque los editores los han cambiado.

6. PRÉSTAMO DOMICILIARIO

6.1. DATOS POR ESCUELAS

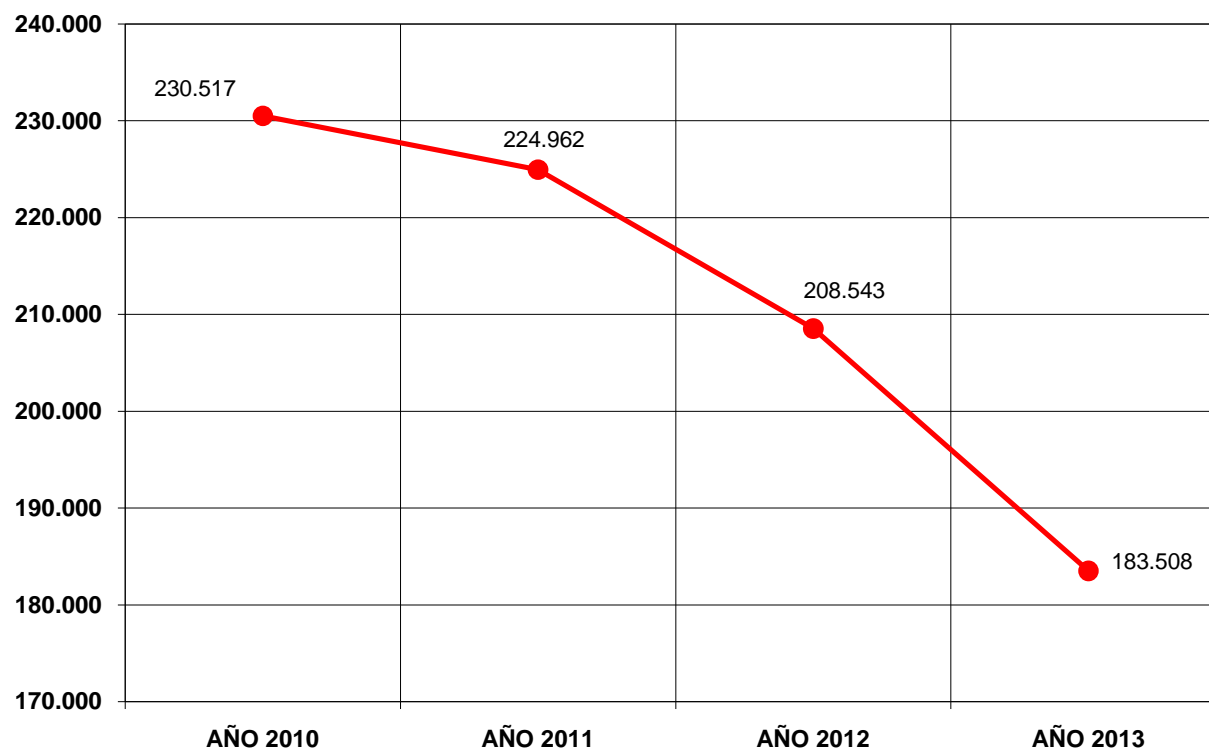
BIBLIOTECAS	AÑO 2010	AÑO 2011	AÑO 2012	AÑO 2013
AEROSPAZIAL	33.986	30.083	30.162	30.298
AGRÓNOMOS	9.462	9.831	10.101	9.563
ARQUITECTURA	65.536	65.699	60.237	50.269
CAMINOS	14.026	14.355	12.623	10.293
CAMPUS SUR	12.580	12.844	11.540	9.288
INDUSTRIALES	15.893	13.641	13.459	10.911
INEF	13.755	14.965	13.273	12.801
ING. INFORMÁTICOS	7.273	6.633	5.534	4.872
MINAS	4.947	4.627	4.727	3.424
MONTES	4.290	4.116	3.635	3.548
NAVALES	6.613	7.482	6.805	5.675
TELECOMUNICACIÓN	11.581	12.338	11.183	9.990
AGRÍCOLA	3.398	3.067	3.061	3.689
EDIFICACIÓN	8.532	7.489	6.388	4.842
FORESTAL	2.629	2.419	2.139	1.928
DISEÑO INDUSTRIAL	8.827	8.534	7.953	6.513
CIVIL	7.189	6.839	5.723	5.604



6. PRÉSTAMO DOMICILIARIO

6.2. DATOS TOTALES UPM

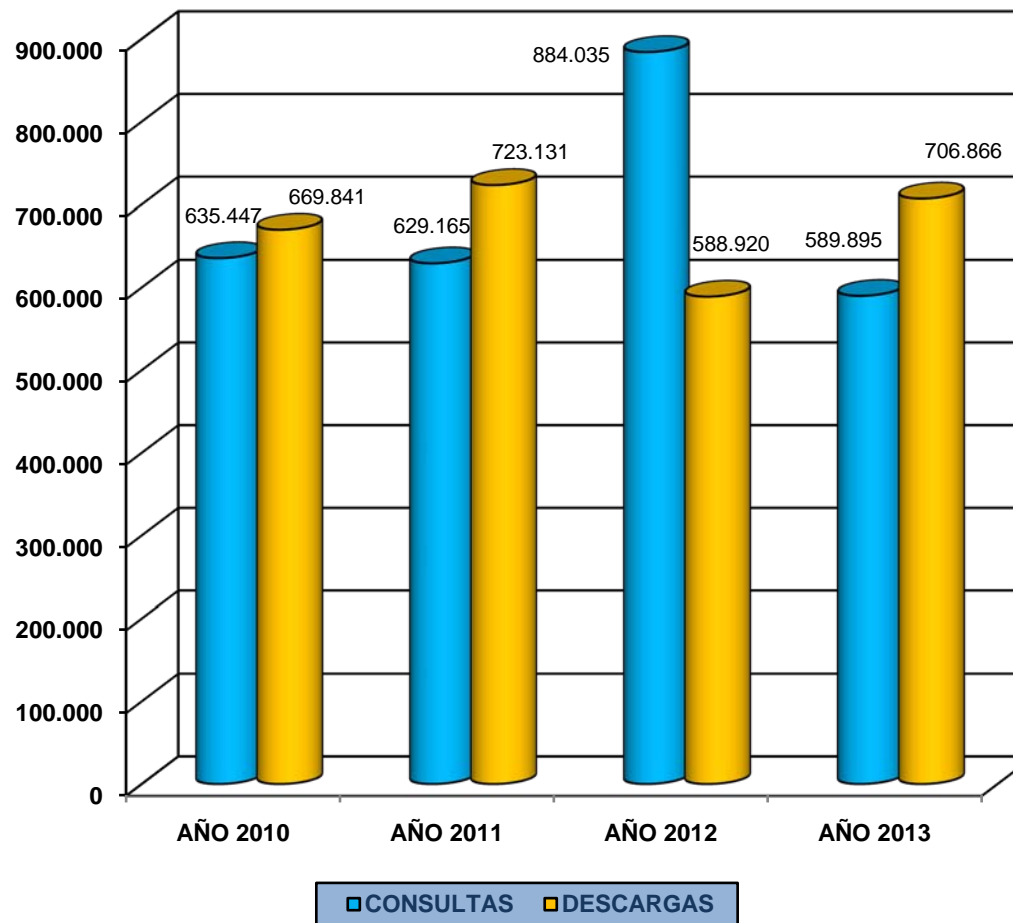
AÑO 2010	AÑO 2011	AÑO 2012	AÑO 2013
230.517	224.962	208.543	183.508



7. USO DE RECURSOS ELECTRÓNICOS

7.1. CONSULTAS Y DESCARGAS EN BASES DE DATOS (MONOGRAFÍAS, REVISTAS ELECTRÓNICAS Y CARTOGRAFÍA DIGITAL) (Datos totales UPM)

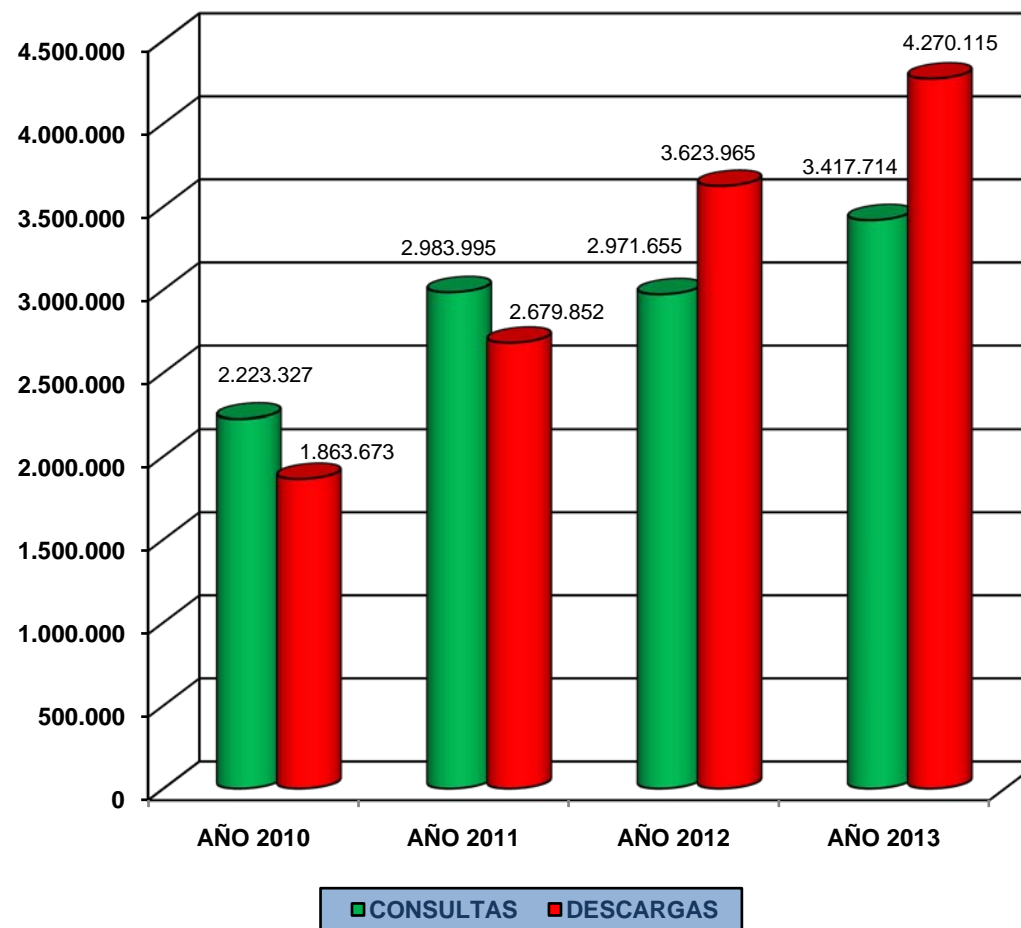
	CONSULTAS	DESCARGAS
AÑO 2010	635.447	669.841
AÑO 2011	629.165	723.131
AÑO 2012	884.035	588.920
AÑO 2013	589.895	706.866



7. USO DE RECURSOS ELECTRÓNICOS

7.2. CONSULTAS Y DESCARGAS EN RECURSOS ELECTRÓNICOS PROPIOS (ARCHIVO DIGITAL UPM Y COLECCIÓN DIGITAL POLITÉCNICA) (Datos totales UPM)

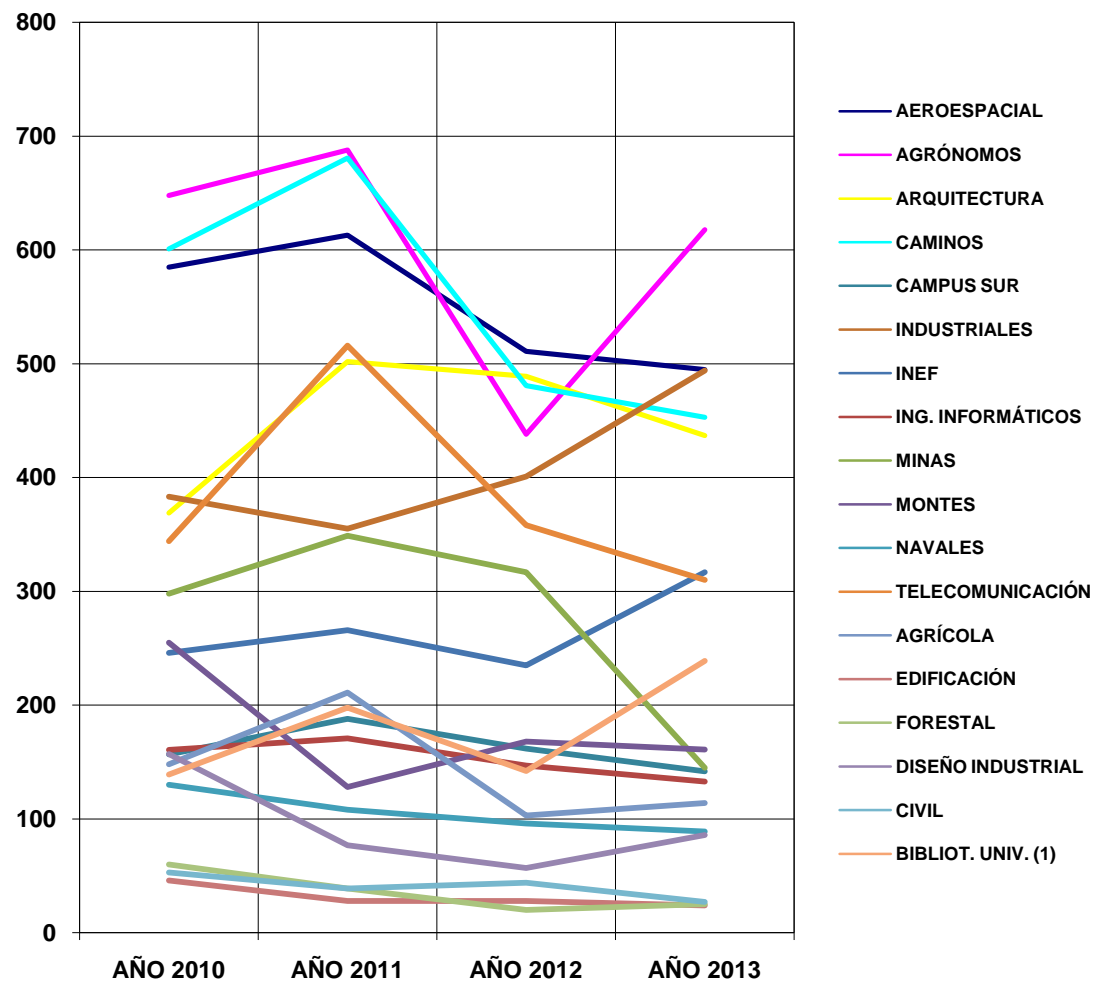
	CONSULTAS	DESCARGAS
AÑO 2010	2.223.327	1.863.673
AÑO 2011	2.983.995	2.679.852
AÑO 2012	2.971.655	3.623.965
AÑO 2013	3.417.714	4.270.115



8. PRÉSTAMO INTERBIBLIOTECARIO - DOCUMENTOS TRAMITADOS

8.1. DATOS POR ESCUELAS

BIBLIOTECAS	AÑO 2010	AÑO 2011	AÑO 2012	AÑO 2013
AEROSPACIAL	585	613	511	495
AGRÓNOMOS	648	688	438	618
ARQUITECTURA	369	502	489	437
CAMINOS	601	681	481	453
CAMPUS SUR	157	188	162	142
INDUSTRIALES	383	355	401	494
INEF	246	266	235	317
ING. INFORMÁTICOS	161	171	147	133
MINAS	298	349	317	145
MONTES	255	128	168	161
NAVALES	130	108	96	89
TELECOMUNICACIÓN	344	516	358	310
AGRÍCOLA	148	211	103	114
EDIFICACIÓN	46	28	28	24
FORESTAL	60	39	20	25
DISEÑO INDUSTRIAL	157	77	57	86
CIVIL	53	39	44	27
BIBLIOT. UNIV. (1)	139	198	142	239

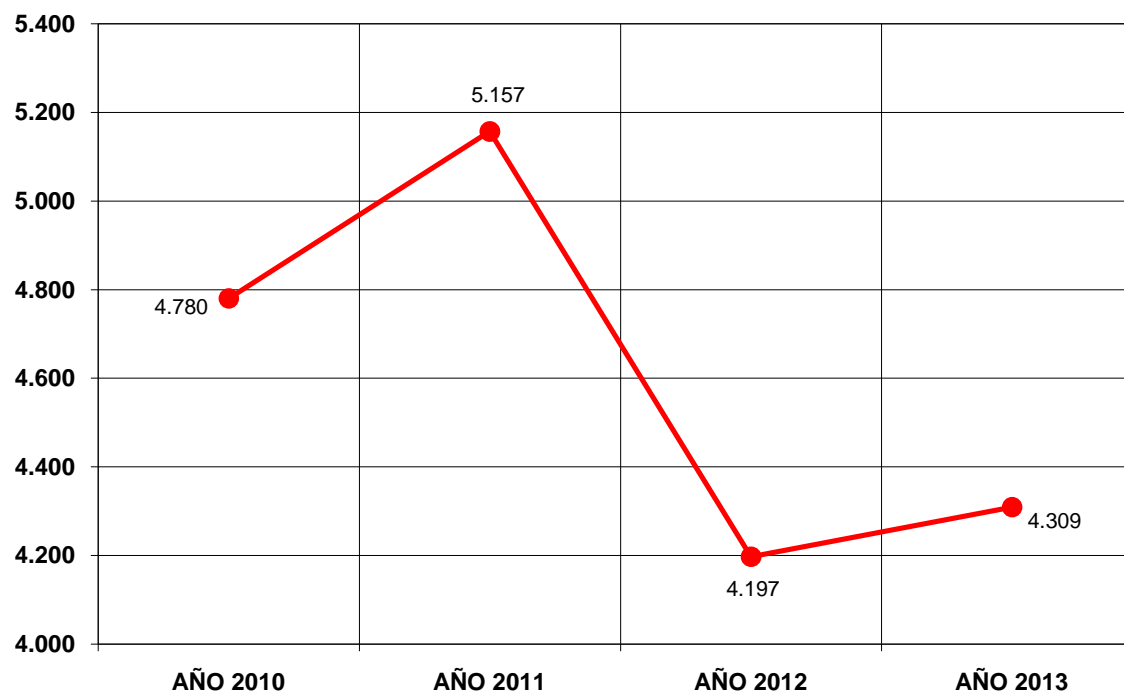


(1) Los datos de la Biblioteca Universitaria se refieren a documentos pedidos al Servicio y obtenidos de Revistas Electrónicas.

8. PRÉSTAMO INTERBIBLIOTECARIO - DOCUMENTOS TRAMITADOS

8.2. DATOS TOTALES UPM

AÑO 2010	AÑO 2011	AÑO 2012	AÑO 2013
4.780	5.157	4.197	4.309



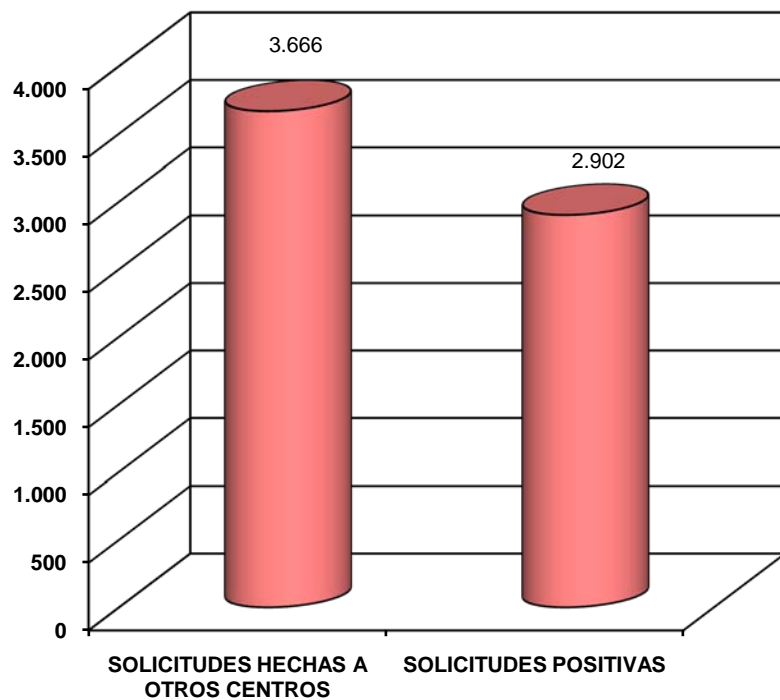
8. PRÉSTAMO INTERBIBLIOTECARIO

8.3. DATOS TOTALES UPM

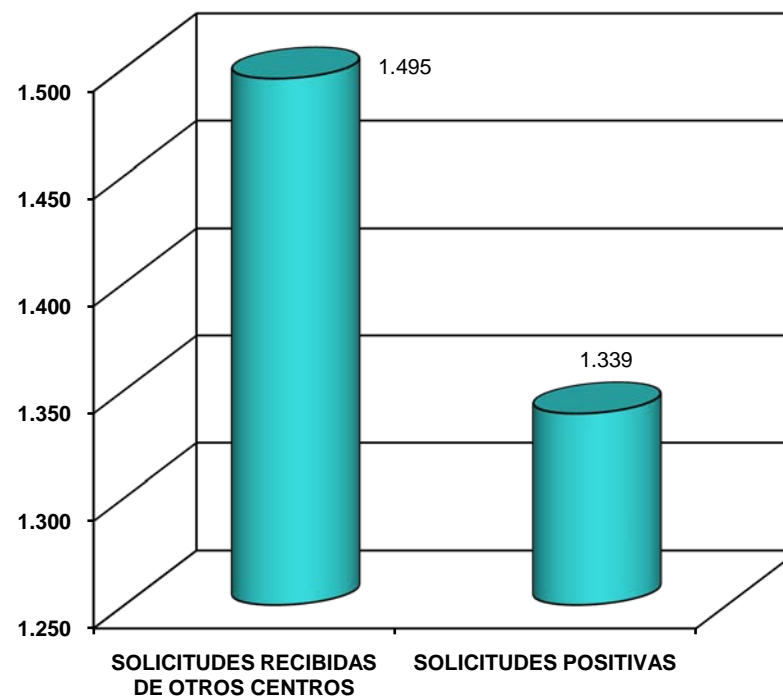
COMO CENTRO SOLICITANTE	
SOLICITUDES HECHAS A OTROS CENTROS	SOLICITUDES POSITIVAS
3.666	2.902

COMO CENTRO PROVEEDOR	
SOLICITUDES RECIBIDAS DE OTROS CENTROS	SOLICITUDES POSITIVAS
1.495	1.339

LA BIBLIOTECA COMO CENTRO SOLICITANTE



LA BIBLIOTECA COMO CENTRO PROVEEDOR



9. INVERSIONES EN FONDOS BIBLIOGRÁFICOS

9.1. MONOGRAFÍAS, REVISTAS, BASES DE DATOS Y OTROS MATERIALES DOCUMENTALES (Datos totales UPM en euros)

AÑO 2010	AÑO 2011	AÑO 2012	AÑO 2013
1.720.230,10	1.518.389,90	1.366.274,34	1.054.578,84

